



Osez l'extraordinaire.

SEAT LEON



Tarifs SEAT Leon - MY26.1.2 au 1^{er} octobre 2025

Sommaire

5

TARIFS

7

FINITIONS

11

EHYBRID RECHARGEABLE

12

PERSONNALISATION

15

PACK

17

OPTIONS

18

OFFRES

20

CARACTÉRISTIQUES TECHNIQUES

Born
in the sun.



Trouvez un distributeur

Configurez votre SEAT Leon

Born in the sun = Née au soleil

La SEAT Leon.

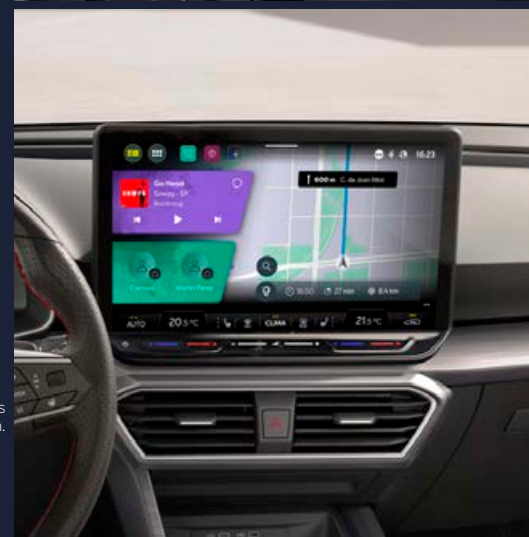
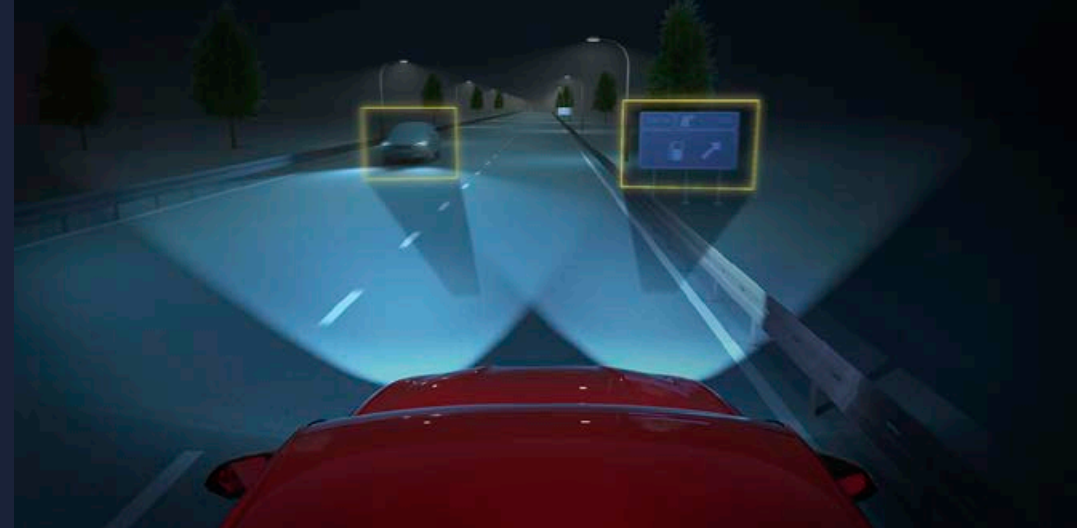
Conçue pour vous faire briller.
La SEAT Leon conjugue
des lignes dynamiques
et un profil élégant.

Hypnotique, n'est-ce pas ?

Technologique et connectée.

Digital Cockpit 10,25", système de navigation 12,9", caméra de recul et projecteurs MATRIX LED, installez vous confortablement et profitez du meilleur de la technologie.

Et si votre SEAT Leon vous manque déjà, restez toujours connecté à votre véhicule grâce à SEAT Connect Plus offert pendant 10 ans*.



*SEAT Connect Plus 10 ans est compris avec le système de navigation disponible en option.

Tarifs Leon 5 portes



MOTORISATIONS		PUissance FISCALE (CV)	ÉMISSIONS DE CO ₂ WLTP*	MALUS (2025)**	CONSO MIXTE WLTP	AUTON. ELEC. MAX MIXTE / URBAINE	[Codes modèles]	STYLE	FR
								KLK2	KLK5
ESSENCE	1.5 TSI 115 ch BVM6	6	126 - 131	330 - 650 €	5,6 - 5,8	-	_4X	27 820 €	-
	1.5 eTSI Hybrid 115 ch DSG7	6	117 - 124	150 - 280 €	5,1 - 5,4	-	_6Z	30 510 €	36 835 €
	1.5 eTSI Hybrid 150ch DSG7	8	117 - 122	150 - 240 €	5,1 - 5,4	-	_5Z	31 880 €	38 190 €
DIESEL	2.0 TDI 115 ch BVM6	6	119 - 123	190 - 260 €	4,5 - 4,7	-	_JX	32 000 €	-
	2.0 TDI 150 ch DSG7	8	123 - 127	260 - 360 €	4,7 - 4,9	-	_LZ	35 820 €	-
EHYBRID	1.5 eHybrid 204 ch DSG6	8	28 - 31	0 €	1,2 - 1,4	133 / 171	_0Y	39 760 €	44 550 €

Toutes les motorisations essence et diesel sont équipées d'un filtre à particules. Données établies selon la procédure WLTP Phase 2.

*Pour connaître la valeur de CO₂ exacte de chaque véhicule, veuillez consulter le configurateur sur le site SEAT.fr. **Note : malus en vigueur pour toute immatriculation à partir du 1^{er} mars 2025.



Tarifs Leon Sportstourer



MOTORISATIONS		PUISSANCE FISCALE (CV)	ÉMISSIONS DE CO ₂ WLTP*	MALUS (2025)**	CONSO MIXTE WLTP	AUTON.ELEC MAX MIXTE/URBAINE	[Codes modèles]	STYLE	FR
								KLD2	KLD5
ESSENCE	1.5 TSI 115 ch BVM6	6	128 - 134	400 - 898 €	5,6 - 5,9	-	_4X	28 940 €	-
	1.5 eTSI Hybrid 115 ch DSG7	6	119 - 126	190 - 330 €	5,2 - 5,5	-	_6Z	31 630 €	37 955 €
	1.5 eTSI Hybrid 150 ch DSG7	8	117 - 124	150 - 280 €	5,2 - 5,4	-	_5Z	33 000 €	39 310 €
DIESEL	2.0 TDI 115 ch BVM6	6	120 - 125	210 - 310 €	4,6 - 4,7	-	_JX	33 120 €	-
	2.0 TDI 150 ch DSG7	8	124 - 127	280 - 360 €	4,7 - 4,8	-	_LZ	36 940 €	-
EHYBRID	1.5 eHybrid 204 ch DSG6	8	29 - 32	0 €	1,3 - 1,4	131 / 165	_0Y	40 880 €	45 670 €

Toutes les motorisations essence et diesel sont équipées d'un filtre à particules. Données établies selon la procédure WLTP Phase 2.
*Pour connaître la valeur de CO₂ exacte de chaque véhicule, veuillez consulter le configurateur sur le site SEAT.fr. **Note : malus en vigueur pour toute immatriculation à partir du 1^{er} mars 2025.



Finitions



STYLE

à partir de 27 820 €

Principaux équipements :

- Projecteurs avant à LED
- Sellerie textile grise/noire
- Aides au stationnement avant et arrière
- Écran central 10,4"
- Full link sans fil pour Apple CarPlay et filaire pour Android Auto
- Jantes 16" SUNRISE pour versions hors eHybrid
- Jantes 17" DYNAMIC pour version eHybrid

Choisir STYLE

FR

à partir de 36 835 €

Principaux équipements :

- Projecteurs avant à LED
- Sièges Sport textile noir avec surpiqûres rouges
- Digital cockpit
- Écran central 10,4" (12,9" pour eHybrid)
- Régulateur de vitesse adaptatif
- Caméra de recul
- Vitres arrière surteintées
- Éléments extérieurs spécifiques
- Jantes 17" CALAFELL

Choisir FR

Finition STYLE



Design & Extérieur

- Jantes 16" SUNRISE (hors eHybrid)
- Jantes 17" DYNAMIC (pour version eHybrid)
- Rétroviseurs extérieurs et poignées de porte couleur carrosserie
- Projecteurs avant à LED
- Rails de toit noirs (Sportstourer uniquement)

Confort & Intérieur

- Climatronic 3 zones
- Vitres avant et arrière électriques
- 2 ports USB C à l'avant
- Spots de lecture à l'avant
- Pare-soleil avec porte ticket côté conducteur
- Crochets d'arrimage dans le coffre
- Volant cuir multifonction
- Tapis de sol
- Frein de parking électrique avec aide au démarrage en côte
- Keyless Go (démarrage mains-libres)
- Verrouillage centralisé à distance à télécommande, avec verrouillage de la trappe à carburant
- Fixation Isofix sur sièges arrière
- Siège conducteur réglable en hauteur
- Banquette arrière rabattable 2/3 - 1/3
- Système break « 1 seconde » (Leon Sportstourer uniquement)
- Sellerie textile grise / noire
- Allumage automatique des projecteurs et des essuie-glaces
- Accoudoir central avant
- Accoudoir central arrière (Sportstourer)

Info-divertissement

- Écran central tactile 10,4"
- SEAT CONNECT
- Radio numérique DAB 4 haut parleurs
- Full Link sans fil pour Apple CarPlay et filaire pour Android Auto

Sécurité & aides à la conduite

- Aides au stationnement AV et AR
- Régulateur / Limiteur de vitesse
- Détecteur de fatigue et de somnolence
- Lane Assist - aide au maintien dans la voie
- Sign Assist - reconnaissance des panneaux de signalisation
- Front Assist avec détection des piétons et des cyclistes
- 6 Airbags (frontaux, latéraux, rideaux)
- Alerte de non-bouclage des ceintures à l'avant et à l'arrière
- Antipatinage électronique (ASR)
- Anti-blocage des roues (ABS) et contrôle de stabilité électronique (ESC)
- Alerte de pression des pneumatiques
- Appel d'urgence
- Kit anti-crevaillon
- Garantie 2 ans, kilométrage illimité



Finition FR

Osez la sportivité et l'audace
avec la finition FR

Équipements en plus par rapport
à la finition STYLE :

Design & Extérieur

- Jantes 17" CALAFELL
- Vitres arrière surteintées
- Projecteurs avant à LED
- Bandeau à LED arrière
- Calandre spécifique gris Cosmo
- Inserts gris Cosmo dans le pare-chocs avant
- Diffuseur arrière spécifique
- Coques de rétroviseurs gris Cosmo
- Rails de toit (Sportstourer)

Design & Intérieur

- Volant spécifique avec logo FR
- Sièges Sport textile noir avec surpiqûres rouges
- Inserts gris aluminium sur la planche de bord
- Seuils de portes rétroéclairés

Technologie & Confort

- Caméra de recul
- Digital Cockpit
- Régulateur de vitesse adaptatif
- SEAT Drive Profile : Sélection du mode de conduite
- Accoudoir central arrière
- Câble de recharge sur prise domestique 8A - 1,8 kW (uniquement sur eHybrid 204)
- Roue de secours (uniquement sur motorisations hor eHybrid)
- Écran central 12,9" (uniquement sur eHybrid 204)
- Écran central 10,4" (hors eHybrid)

Black Pack

Un pack sur-mesure pour libérer le potentiel de votre Leon FR

Contenu du Black pack :

- Becquet arrière en noir
- Coques de rétroviseurs noires
- Jupes latérales noires
- Jantes 18" Performance noires

[F] - [P07] - Prix client 1 075 €

Uniquement disponible sur finition FR

FR **[F]**

En option

Visuels présentés avec options.



Technologie eHybrid rechargeable



Autonomie électrique
maximale en cycle mixte :
131 km



Recharge sur prise
domestique : **5h**



Recharge rapide (DC 50kW)* :
26 minutes



Consommation en cycle mixte :
0,4 L/100km



Emissions de CO₂ :
8 - 9 g/km



Puissance cumulée :
204 ch

Type de carburant : **Essence** / Moteur thermique **150 ch** / Moteur électrique **116 ch**
0 € de malus écologique

Le meilleur des deux univers

La technologie hybride rechargeable **eHybrid** associe un moteur essence et un moteur électrique, capables de fonctionner en parfaite harmonie afin d'optimiser les performances du véhicule tout en réduisant la consommation de carburant.

Vous bénéficiez à la fois du silence de l'électrique et de l'agrément de l'essence, tout en préservant l'environnement !

Modes de conduite

Sélectionnez à tout moment le mode de conduite qui convient à votre humeur :

- e-Mode : Grâce à ce mode 100 % électrique, vous pouvez rouler jusqu'à 172 km en ville avec une seule charge, en silence et sans émettre de CO₂.

- Hybride : La gestion des deux moteurs est effectuée automatiquement par le véhicule, afin d'optimiser l'usage de la batterie et d'économiser un maximum de carburant.

- Sport : Faites-vous plaisir avec le mode le plus sportif qui vous procurera une puissance cumulée de 204 ch et un couple maximal allant jusqu'à 350 Nm.

Les avantages de la technologie eHybrid

Grâce à sa consommation de carburant réduite et à ses émissions de CO₂ plus faibles, la technologie eHybrid vous aide à faire des économies et à préserver l'environnement.

Avec l'application SEAT Connect, vous pourrez maîtriser simplement votre recharge et votre autonomie grâce à des fonctionnalités dédiées à la technologie eHybrid.

Vérification du niveau de charge, programmation de la recharge, mais aussi pré-climatisation ou encore localisation des stations de recharge, tout devient accessible même à distance.

*Temps de recharge de la batterie de 10 à 80 %.

Peintures


Bleu Fjord
☒ S ☒ F

[9K9K]] - Gratuit


Gris Magnétique
☒ S ☒ F

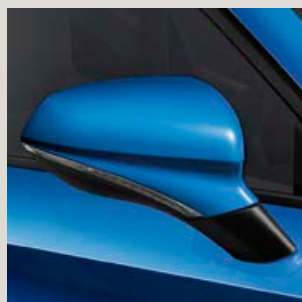
[S7S7] - Prix client 690 €


Noir Minuit
☒ S ☒ F

[0E0E] - Prix client 690 €


Blanc Nevada
☒ S ☒ F

[2Y2Y] - Prix client 690 €


Bleu Saphir
☒ S ☒ F

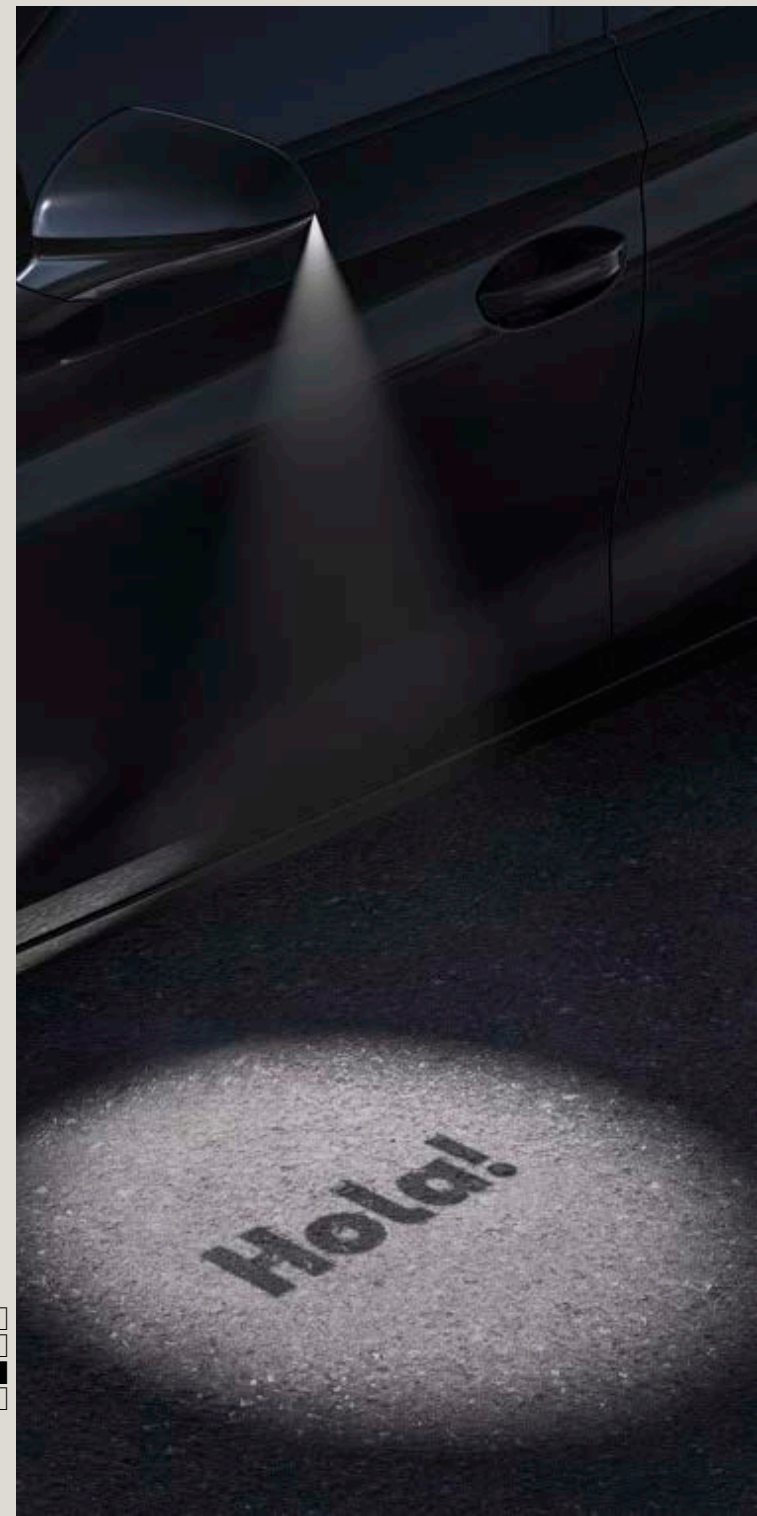
[N1N1] - Prix client 690 €


Gris Graphène
☒ F

[R6R6] - Prix client 950 €


Rouge Désir
☒ F

[E1E1] - Prix client 950 €

12/32 Tarifs SEAT Leon - MY26.1.2 au 1^{er} octobre 2025

 FR ☒ F
 Style ☒ S
 De série ☒ ☒
 En option ☐ ☐

Jantes

16"



Jantes alliage 16"
SUNRISE
205/55 R16 91V
S

17"



Jantes alliage 17"
DYNAMIC
225/45 R17 91W
S

Uniquement disponible sur eHybrid
204 ch en finition Style



Jantes alliage 17"
FLAMINGO
225/45 R17 91W
S

Prix client TTC - 420 €



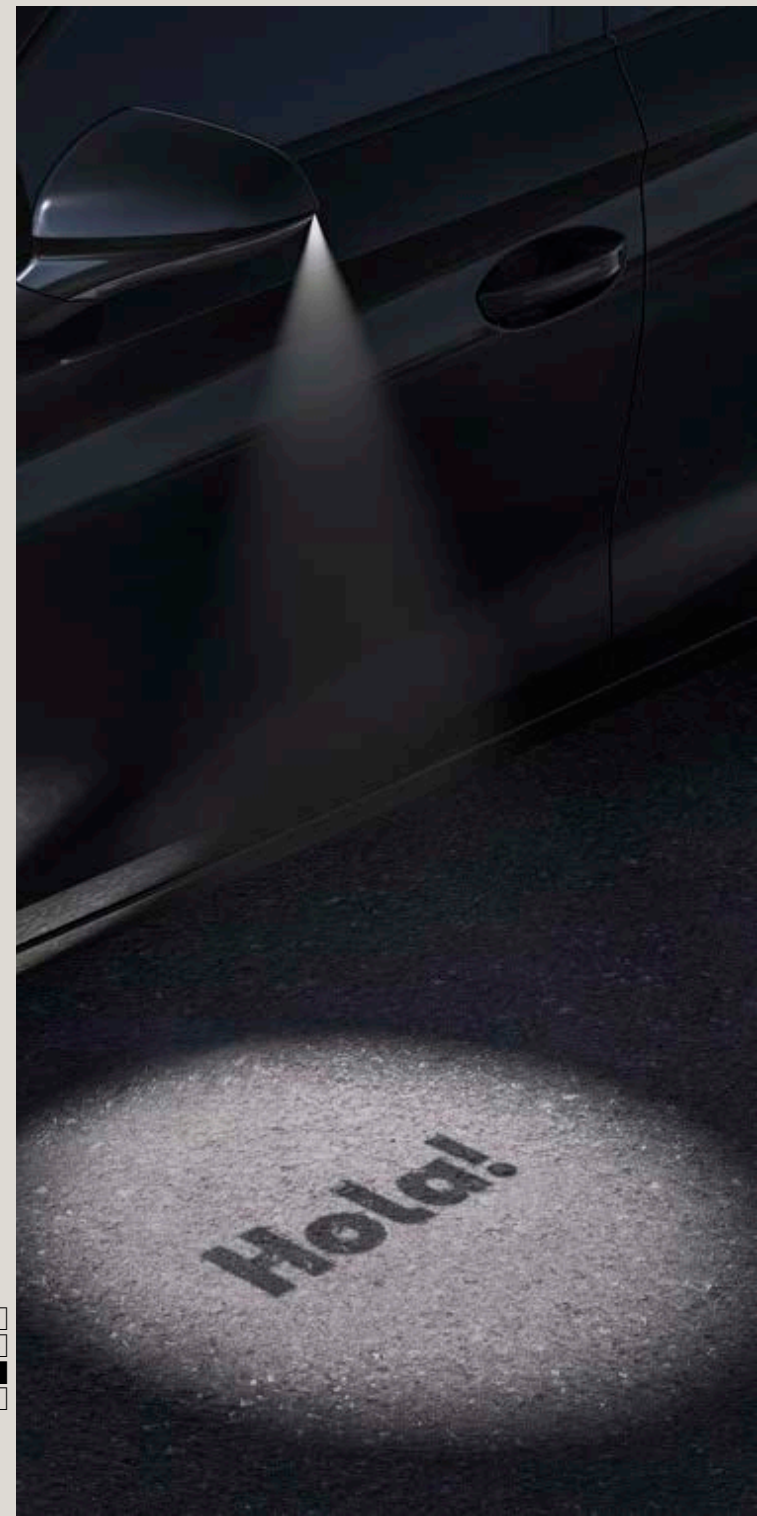
Jantes alliage 17"
CALAFELL
225/45 R17 91W
F



Jantes alliage 18"
VENICE
225/40 R18 92Y
F

Prix client TTC - 815 €

18"



FR ☐ F
Style ☐ S
De série ☒
En option ☐

Intérieur

**• Sellerie textile grise / noire****S**

[AX] - Sièges Confort avec réglages amnuels de la hauteur et lombaire

**• Sellerie textile noire avec surpiqûres rouges****F**

[AZ] - Sièges Sport avec réglage manuel de la hauteur et lombaire

**• Sellerie suédine et matériau synthétique noire avec surpiqûres rouges****F**[AZ + PL3] - Sièges Sport avec siège conducteur à mémoire et réglable électriquement
Passager : réglage manuel de la hauteur

(oblige les feux Matrix LED - PXM)

Prix client TTC - 940 €

FR **F**
Style **S**
De série **■**
En option **□**

Pack d'aides à la conduite semi-autonome

	Pour écran central 10,4"	Pour écran central 12'9"
Régulateur de vitesse adaptatif ACC prédictif		
Light Assist		
Prix client / finitions	<input type="checkbox"/> S <input checked="" type="checkbox"/> F - [WDF] - 270 € (de série sur finition FR hors eHybrid)	<input type="checkbox"/> S <input checked="" type="checkbox"/> F - [WDG] - 265 € (de série sur finition FR pour eHybrid)

- **Régulateur de vitesse adaptatif ACC prédictif** - maintient la distance de sécurité souhaitée avec le véhicule qui précède, en ajustant le freinage et l'accélération, et en tenant compte des indications routières et des données GPS
- **Light Assist** - passage automatique des feux de route aux feux de croisement



FR ☒ F
 Style ☒ S
 De série ☒
 En option ☐

Pack d'options pour finition Style

	Code option	Pack STYLE Plus (pour versions hors eHybrid)	Pack STYLE Plus (pour version eHybrid)
ÉQUIPEMENTS	Caméra de recul	[PCI]	
	Rétroviseurs rabattables électriquement	[PFB]	
	Pack Drive Assist M	[WDF]	
	Roue de secours	[PG6]	-
	Câble de recharge MODE 3	[PCA]	-
PRIX CLIENT TTC		740 € - [P30]	740 € - [P31]



Options

		Code option	STYLE	FR	Prix client
MEDIA	Connectivity Box - Amplification du signal et chargeur à induction	[PB8]	<input type="checkbox"/>	<input type="checkbox"/>	210 €
INSTRUMENTATION	Keyless Access - Accès et démarrage sans clef <small>(nécessite l'alarme [WAS])</small>	[PQS]	<input type="checkbox"/>	<input type="checkbox"/>	260 €
	Système de navigation 12,9" <small>avec SEAT Connect Plus 10 ans inclus</small>	[ZN2]	<input type="checkbox"/>	<input type="checkbox"/>	1 175 € <small>(410 € sur eHybrid 204 FR)</small>
	Alarme	[WAS]	<input type="checkbox"/>	<input type="checkbox"/>	350 €
	Caméra de recul <small>(compris dans le pack Style Plus)</small>	[PCI]	<input type="checkbox"/>	<input type="checkbox"/>	415 €
EXTÉRIEUR	Toit ouvrant panoramique <small>(incompatible avec PGR sur Leon SP eHybrid)</small>	[PTC]	<input type="checkbox"/>	<input type="checkbox"/>	1 140 €
	Vitres arrière surteintées	[PCO]	<input type="checkbox"/>	<input checked="" type="checkbox"/>	280 €
	Feux Matrix LED	[PXM]	<input type="checkbox"/>	<input type="checkbox"/>	1 500 € <small>(1 285 € sur finition FR)</small>
	Suppression du logo et du nom du modèle à l'arrière	[PQN]	-	<input type="checkbox"/>	0 €
	Rétroviseurs rabattables électriquement	[PFB]	<input type="checkbox"/>	<input checked="" type="checkbox"/>	130 €
	Hayon électrique avec Virtual Pedal <small>(Disponible uniquement sur Sportstourer, nécessite le Keyless PQS)</small>	[PCD]	<input type="checkbox"/>	<input type="checkbox"/>	510 €
	Crochet d'attelage électrique <small>(incompatible avec PTC sur Leon SP eHybrid)</small>	[PGR]	<input type="checkbox"/>	<input type="checkbox"/>	810 €
	Câble de recharge MODE 3 pour Wallbox <small>(uniquement pour eHybrid)</small>	[PCA]	<input type="checkbox"/>	<input checked="" type="checkbox"/>	170 €
PNEUMATIQUES	Roue de secours compacte <small>(indisponible sur eHybrid)</small>	[PG6]	<input type="checkbox"/>	<input checked="" type="checkbox"/>	120 €
	Pneus toutes saisons pour jantes 16" <small>Uniquement avec les jantes 16" SUNRISE (hors eHybrid)</small>	[PJ4]	<input type="checkbox"/>	-	245 €
	Pneus toutes saisons pour jantes 17" <small>Uniquement sur finition FR - Jantes 17" CALAFELL</small>	[PJ7]	-	<input type="checkbox"/>	245 €
GARANTIE	Extension de garantie 1 an ou 30 000 km	[YW1]	<input type="checkbox"/>	<input type="checkbox"/>	242 €
	Extension de garantie 2 ans ou 80 000 km	[YW5]	<input type="checkbox"/>	<input type="checkbox"/>	432 €
	Extension de garantie 3 ans ou 100 000 km	[YW8]	<input type="checkbox"/>	<input type="checkbox"/>	725 €
	Extension de garantie 3 ans ou 150 000 km	[YW9]	<input type="checkbox"/>	<input type="checkbox"/>	963 €

De série ☒

En option ☐

Non disponible -

Offres de financement

Votre Crédit Classique

La formule la plus connue pour financer votre véhicule neuf ou d'occasion qui vous permet d'en être immédiatement propriétaire.

Le principe et les avantages :

- SEAT Financial Services vous prête* la différence entre le prix de vente du véhicule et votre apport initial éventuel
- Ajustez la durée du financement de 12 à 60 mois, avec ou sans apport
- Remboursez le montant financé et les intérêts sous forme d'échéances constantes, vous permettant de planifier vos remboursements
- Associez les assurances et garanties complémentaires à votre crédit et à votre véhicule
- Remboursez à tout moment, par anticipation

Votre Location Abrégio Style

La formule Abrégio Style (Location avec Option d'Achat) vous permet de financer un véhicule neuf en ne payant que son utilisation réelle, vous permettant ainsi d'en changer facilement tous les 2, 3 ou 4 ans.

Le principe et les avantages :

- Une formule de location sur 24, 36, 37 ou 48 mois
- Vous payez des loyers mensuels* d'un montant bien inférieur à celui d'un financement classique, correspondant à la décote du véhicule sur la durée de la location et non à son amortissement total
- Vous avez la possibilité de reconstituer tout ou partie de votre apport initial, grâce à la restitution du dépôt de garantie
- Associez les assurances et garanties complémentaires à votre location et à votre véhicule
- À la fin de votre contrat, 3 possibilités s'offrent à vous :
 1. Optez pour une nouvelle SEAT en faisant reprendre votre véhicule par votre distributeur pour le montant équivalent à celui de l'option d'achat finale**.
 2. Devenez propriétaire de votre SEAT en réglant le montant de l'option d'achat finale correspondant à l'engagement de reprise du véhicule par votre Distributeur. Celle-ci est connue dès le début du contrat et déterminée en fonction du modèle, de la durée du contrat et du kilométrage total prévu.
 3. Restituez votre véhicule et soyez libre de tout engagement si vous avez respecté(e) les conditions stipulées dans le contrat.

Votre Location Longue Durée à Particulier

La formule de Location Longue Durée propose aux locataires de ne payer que l'utilisation du véhicule sous forme de loyers mensuels pour des durées de 2, 3 ou 4 ans.

Le principe et les avantages :

- Vous payez des loyers mensuels* d'un montant bien inférieur à celui d'un financement classique de durée identique
- Vous pouvez associer les assurances et services complémentaires en un seul et même loyer
- À la fin de votre contrat, vous restituez votre SEAT à votre Distributeur** et vous avez la possibilité de la renouveler sans vous soucier de sa revente

Un crédit vous engage et doit être remboursé. Vérifiez vos capacités de remboursement avant de vous engager.

*Sous réserve d'acceptation du dossier par VOLKSWAGEN BANK GMBH - SARL de droit allemand - Capital social : 318 279 200 € - Siège social : Braunschweig (Allemagne) - RC/HRB Braunschweig : 1819 - Intermédiaire d'assurance européen : D-HNQM-UQ9MO-22 (www.oriaas.fr) - Succursale France : Bâtiment Ellipse, 15 avenue de la Demi-Lune - 95700 Roissy-en-France - RCS Pontoise : 451 618 904 - Administration et adresse postale : 11, avenue de Boursonne - B.P. 61 - 02601 Villers-Cotterêts Cedex.

**Les kilomètres excédentaires et des frais de remise en état éventuels restent à la charge du client locataire.

Offres de service

Pour assurer la longévité de votre véhicule et conserver ses performances et son efficacité, SEAT Financial Services met à votre disposition deux Contrats d'Entretien* que vous pouvez associer à votre financement.

Contrat d'Entretien

Révision selon le Plan d'Entretien constructeur (sur les pièces, ingrédients et main-d'œuvre).

- Filtres
- Bougies
- Huiles et liquide lave-glace
- Balais d'essuie-glace avant
- Bouchon ou joint de vidange

Contrat d'Entretien VIP

Révision selon le Plan d'Entretien constructeur (sur les pièces, ingrédients et main-d'œuvre), ainsi que les opérations et le remplacement des pièces d'usures.

- Services du Contrat d'Entretien
- Freins (Plaquettes, Disques de frein, garnitures et tambours)
- Balai essuie-glace arrière
- Kit d'embrayage
- Courroies accessoires
- Bougies de préchauffage
- Amortisseurs avant et arrière
- Vidange de boîte automatique
- Batterie de démarrage (hors batterie de traction)
- Ampoules
- Liquide de refroidissement, liquide de freins, liquide coupleur 4x4 et AdBlue

Le principe et les avantages :

- Votre véhicule est entretenu par des professionnels du réseau SEAT en accord avec les préconisations du constructeur
- Le tarif est constant pendant toute la durée de votre financement, il n'est donc pas impacté par les augmentations du prix des pièces ou de la main-d'œuvre.



Caractéristiques techniques

Essence

		1.5 TSI 115 ch BVM6	
		5P	Sportstourer
MOTEUR	Puissance fiscale [CV]	6	
	Disposition	Transversale	
	Nombre de cylindres/type	4/en ligne	
	Nombre de soupapes	16	
	Cylindrée [cm³]	1498	
	Puissance maximale [kW/ch/tr/mn]	85 / 116 / 5000-6000	
	Couple maximal [Nm/tr/mn] / Plage	220 / 1500-3000	
	Alimentation	TSI Injection directe	
PERFORMANCES	Vitesse maximale [km/h]	197	197
	Accélération 0-100 km/h [s]	10,4	7,1
	Accélération 1000 m départ arrêté [s]	32,2	32,5
CO ₂	Cycle mixte [g/km] WLTP mini	128	129
	Cycle mixte [g/km] WLTP maxi	141	143
CONSO.	Cycle mixte [L/100 km] WLTP mini	5,6 - 5,7	
	Cycle mixte [L/100 km] WLTP maxi	6,2	6,3

Données établies selon la procédure WLTP Phase 2.

Caractéristiques techniques

Essence

		1.5 TSI 115 ch BVM6	
		5P	Sportstourer
TRANSMISSION	Type de transmission	Aux roues avant	
	Nombre de rapports / Type	6/manuelle	
CHÂSSIS	Suspension avant	Indépendante type MacPherson	
	Suspension arrière	Suspension arrière à essieu de torsion	
	Direction/type	Direction à assistance électromécanique	
FREINS	Type de freinage	Double circuit hydraulique, système de freinage en diagonale avec assistance	
	Dimensions disques avant (mm)	288 x 25	
	Dimensions freins arrière (mm)	272 x 10	
CARROSSERIE	Longueur/largeur/hauteur (mm)	4368 / 1799 / 1456	4642 / 1799 / 1448
	Volume du coffre (l)	380	620
	Volume du réservoir de carburant (l)	45	
	Nombre de places homologuées	5	
POIDS	Poids à vide avec chauffeur (kg)	1344	1392
	Poids remorquable freiné 12 % (kg)	1 300	

Caractéristiques techniques

Essence

		1.5 eTSI Hybrid 115 ch DSG7	
		5P	Sportstourer
MOTEUR	Puissance fiscale (CV)	6	
	Disposition	Transversale	
	Nombre de cylindres/type	4/en ligne	
	Nombre de soupapes	16	
	Cylindrée (cm3)	1498	
	Puissance maximale (kW/ch/tr/mn)	85 / 116 / 5000-6000	
	Couple maximal (Nm/tr/mn) / Plage	220 / 1500-3000	
	Alimentation	TSI Injection directe	
PERFORMANCES	Vitesse maximale (km/h)	197	197
	Accélération 0-100 km/h (s)	10,4	10,7
	Accélération 1000 m départ arrêté (s)	32,1	32,5
CO ₂	Cycle mixte (g/km) WLTP mini	121	123
	Cycle mixte (g/km) WLTP maxi	126	128
CONSO.	Cycle mixte (L/100 km) WLTP mini	5,3	5,4
	Cycle mixte (L/100 km) WLTP maxi	5,5	5,6

Données établies selon la procédure WLTP Phase 2.

Caractéristiques techniques

Essence

		1.5 eTSI Hybrid 115 ch DSG7	
		5P	Sportstourer
TRANSMISSION	Type de transmission	Aux roues avant	
	Nombre de rapports / Type	7/DSG	
CHÂSSIS	Suspension avant	Indépendante type MacPherson	
	Suspension arrière	Suspension arrière à essieu de torsion	
	Direction/type	Direction à assistance électromécanique	
FREINS	Type de freinage	Double circuit hydraulique, système de freinage en diagonale avec assistance	
	Dimensions disques avant (mm)	288 x 25	
	Dimensions freins arrière (mm)	272 x 10	
CARROSSERIE	Longueur/largeur/hauteur (mm)	4368 / 1799 / 1456	4642 / 1799 / 1448
	Volume du coffre (l)	380	620
	Volume du réservoir de carburant (l)	45	
	Nombre de places homologuées	5	
POIDS	Poids à vide avec chauffeur (kg)	1368	1416
	Poids remorquable freiné 12 % (kg)	1300	

Caractéristiques techniques

Essence

		1.5 eTSI Hybrid 150 ch DSG7	
		5P	Sportstourer
MOTEUR	Puissance fiscale (CV)	8	
	Disposition	Transversal AV	
	Nombre de cylindres/type	4/en ligne	
	Nombre de soupapes	16	
	Cylindrée (cm3)	1498	
	Puissance maximale (kW/ch/tr/mn)	110 / 150 / 5000 - 6000	
	Couple maximal (Nm/tr/mn) / Plage	250 / 1500 - 3500	
	Alimentation	TSI Injection directe	
PERFORMANCES	Vitesse maximale (km/h)	217	218
	Accélération 0-100 km/h (s)	8,4	8,7
	Accélération 1000 m départ arrêté (s)	29,7	30,0
CO ₂	Cycle mixte (g/km) WLTP mini	120	
	Cycle mixte (g/km) WLTP maxi	134	
CONSO.	Cycle mixte (L/100 km) WLTP mini	5,4	
	Cycle mixte (L/100 km) WLTP maxi	5,9	

Données établies selon la procédure WLTP Phase 2.

Caractéristiques techniques

Essence

		1.5 eTSI Hybrid 150 ch DSG7	
		5P	Sportstourer
TRANSMISSION	Type de transmission	Aux roues avant	
	Nombre de rapports / Type	DSG à 7 rapports	
CHÂSSIS	Suspension avant	Indépendante type MacPherson	
	Suspension arrière	Suspension arrière à essieu de torsion	
	Direction/type	Direction à assistance électromécanique	
FREINS	Type de freinage	Double circuit hydraulique, système de freinage en diagonale avec assistance	
	Dimensions disques avant (mm)	288 x 25	
	Dimensions freins arrière (mm)	272 x 10	
CARROSSERIE	Longueur/largeur/hauteur (mm)	4368 / 1799 / 1456	4642 / 1799 / 1448
	Volume du coffre (l)	380	620
	Volume du réservoir de carburant (l)	45	
	Nombre de places homologuées	5	
POIDS	Poids à vide avec chauffeur (kg)	1369	1417
	Poids remorquable freiné 12 % (kg)	1500	

Caractéristiques techniques

Hybride rechargeable

		1.5 eHybrid 204 ch DSG6	
		5P	Sportstourer
MOTEUR THERMIQUE	Puissance fiscale (CV)	8	8
	Disposition	Transversale AV	
	Nombre de cylindres/type	4/ en ligne	
	Nombre de soupapes	16	
	Cylindrée (cm³)	1 498	
	Puissance maximale (kW/ch/tr/mn)	110 / 150 / 5000 - 6000	
	Couple maximal (Nm/tr/mn)	250 / 1500 - 4000	
		Alimentation TSI injection directe	
MOTEUR ÉLECTRIQUE	Puissance maximale (kW/ch)	85 / 116	
	Couple maximal (Nm)	330	
	Type de batterie	NMC	
	Capacité de la batterie (kWh)	25,8 (~20 net)	
	Temps de charge à 100% à 11 kW	2 h 30 min	
		Temps de charge à 10 à 80% à 50 kW	
		26 min	
CUMUL	Puissance cumulée (kW/ch)	150 / 204	
	Couple cumulé (Nm)	350	
PERFORMANCES	Vitesse maximale (km/h)	220	
	Accélération 0-100 km/h (s) - 5P / SP	7,7 / 7,9	
	Accélération 1000 m départ arrêté (s) - 5P / SP	28,4 / 28,7	
CO ₂	Cycle mixte (g/100 km) mini	28	
	Cycle mixte (g/100 km) maxi	32	
CONSO.	Cycle mixte (L/100 km) WLTP mini	1,2	
	Cycle mixte (L/100 km) WLTP maxi	1,4	
	Consommation électrique (kWh/100 km) WLTP	15,5 - 16,4	
	Autonomie électrique (km) WLTP en cycle Mixte	124 - 133	
	Autonomie électrique (km) WLTP en cycle Urbain	162 - 178	

Données établies selon la procédure WLTP Phase 2.

Caractéristiques techniques

Hybride rechargeable

		1.5 eHybrid 204 ch DSG6	
		5P	Sportstourer
TRANSMISSION	Type de transmission	Aux roues AV	
	Nombre de rapports / Type	DSG à 6 rapports	
CHÂSSIS	Suspension avant	Indépendante type MacPherson	
	Suspension arrière	Essieu arrière multibras, ressorts hélicoïdaux et amortisseurs hydrauliques	
	Direction/type	Direction à assistance électromécanique	
FREINS	Type de freinage	Double circuit hydraulique, système de freinage en diagonale avec assistance	
	Dimensions disques avant (mm)	306 x 26	
	Dimensions freins arrière (mm)	272 x 10	
CARROSSERIE	Longueur/largeur/hauteur (mm)	4368 / 1799 / 1456	4642 / 1799 / 1448
	Volume du coffre (l)	270	470
	Volume du réservoir de carburant (l)	40	
	Nombre de places homologuées	5	
POIDS	Poids à vide avec chauffeur (kg)	1 657	1 708
	Poids remorquable freiné 12 % (kg)	1 700	

Caractéristiques techniques

Diesel

		2.0 TDI 115 ch BVM6		2.0 TDI 150 ch DSG7	
		5P	Sportstourer	5P	Sportstourer
MOTEUR	Puissance fiscale [CV]	6		8	
	Disposition	Transversale			
	Nombre de cylindres/type	4/en ligne			
	Nombre de soupapes	16			
	Cylindrée [cm³]	1 968			
	Puissance maximale [kW/ch/tr/mn]	85 / 116 / 2 750 - 4 250		110 / 150 / 3 000 - 4 200	
	Couple maximal [Nm/tr/mn]	300 à 1 600 - 2 500		360 / 1 600 - 2 750	
	Alimentation	TDI Injection directe			
PERFORMANCES	Vitesse maximale (km/h)	199		214	216
	Accélération 0-100 km/h [s]	10,5	10,8	8,3	8,6
	Accélération 1000 m départ arrêté [s]	32,5	32,8	29,5	29,7
CO ₂	Cycle mixte [g/km] WLTP mini	119	120	119	124
	Cycle mixte [g/km] WLTP maxi	131	133	131	137
CONSO.	Cycle mixte [L/100 km] WLTP mini	4,5	4,6	4,7	
	Cycle mixte [L/100 km] WLTP maxi	5,0	5,1	5,2	

Données établies selon la procédure WLTP Phase 2.

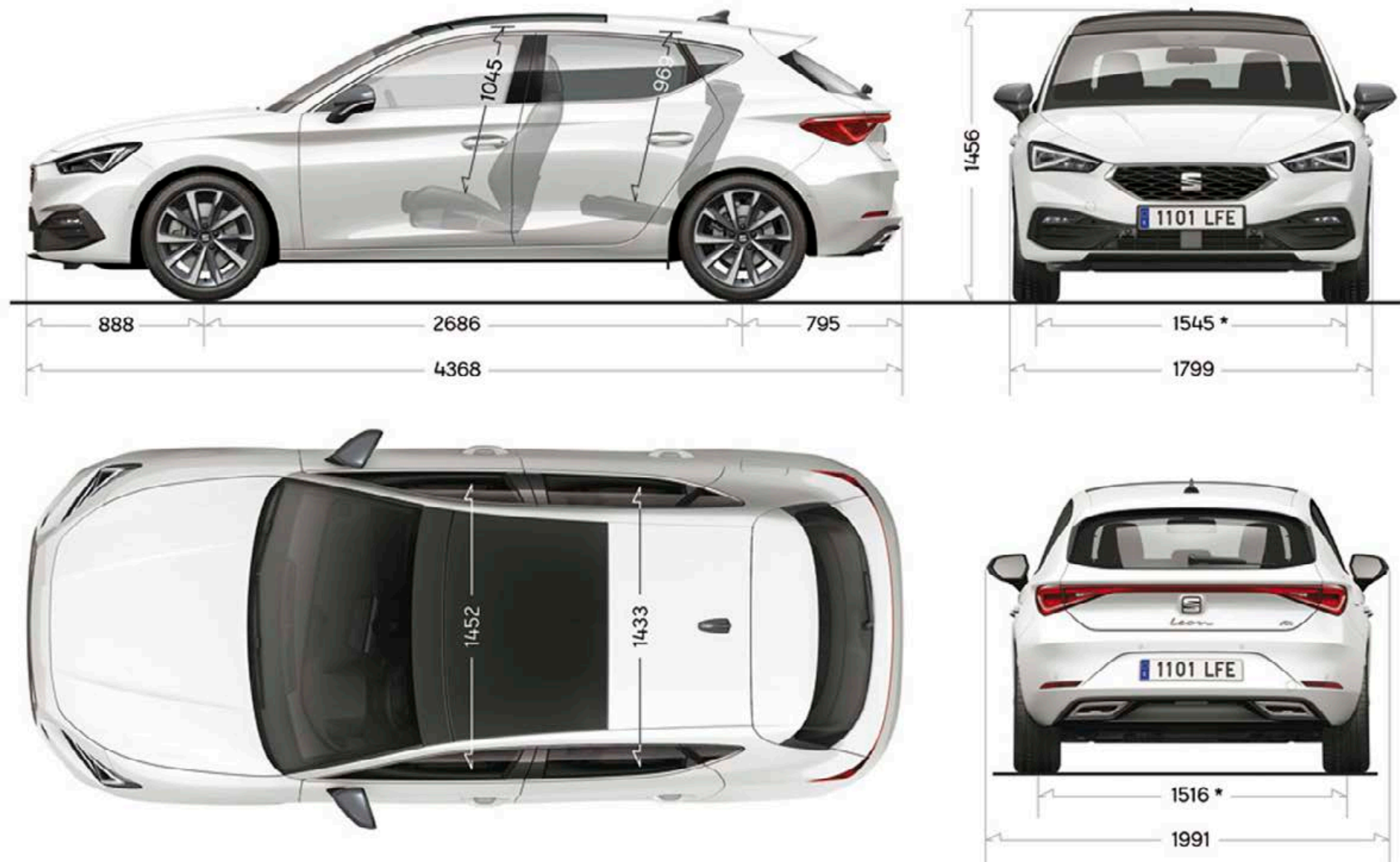
Caractéristiques techniques

Diesel

		2.0 TDI 115 ch BVM6		2.0 TDI 150 ch DSG7	
		5P	Sportstourer	5P	Sportstourer
TRANSMISSION	Type de transmission	Aux roues avant			
	Nombre de rapports / Type	6/BVM		7/DSG	
CHÂSSIS	Suspension avant	Indépendante type MacPherson			
	Suspension arrière	Suspension arrière à essieu de torsion			
	Direction/type	Direction à assistance électromécanique			
FREINS	Type de freinage	Double circuit hydraulique, système de freinage en diagonale avec assistance			
	Dimensions disques avant (mm)	288 x 25		288 x 25	306 x 26
	Dimensions freins arrière (mm)	272 x 10			
CARROSSERIE	Longueur/largeur/hauteur (mm)	5P : 4 368 / 1799 / 1 456 - Sportstourer : 4 642 / 1799 / 1 448			
	Volume du coffre (l)	5P : 380 / Sportstourer : 620			
	Volume du réservoir de carburant (l)	45			
	Nombre de places homologuées	5			
POIDS	Poids à vide avec chauffeur (kg)	1 421	1 469	1 455	1 504
	Poids remorquable freiné 12 % (kg)	1 500		1 600	

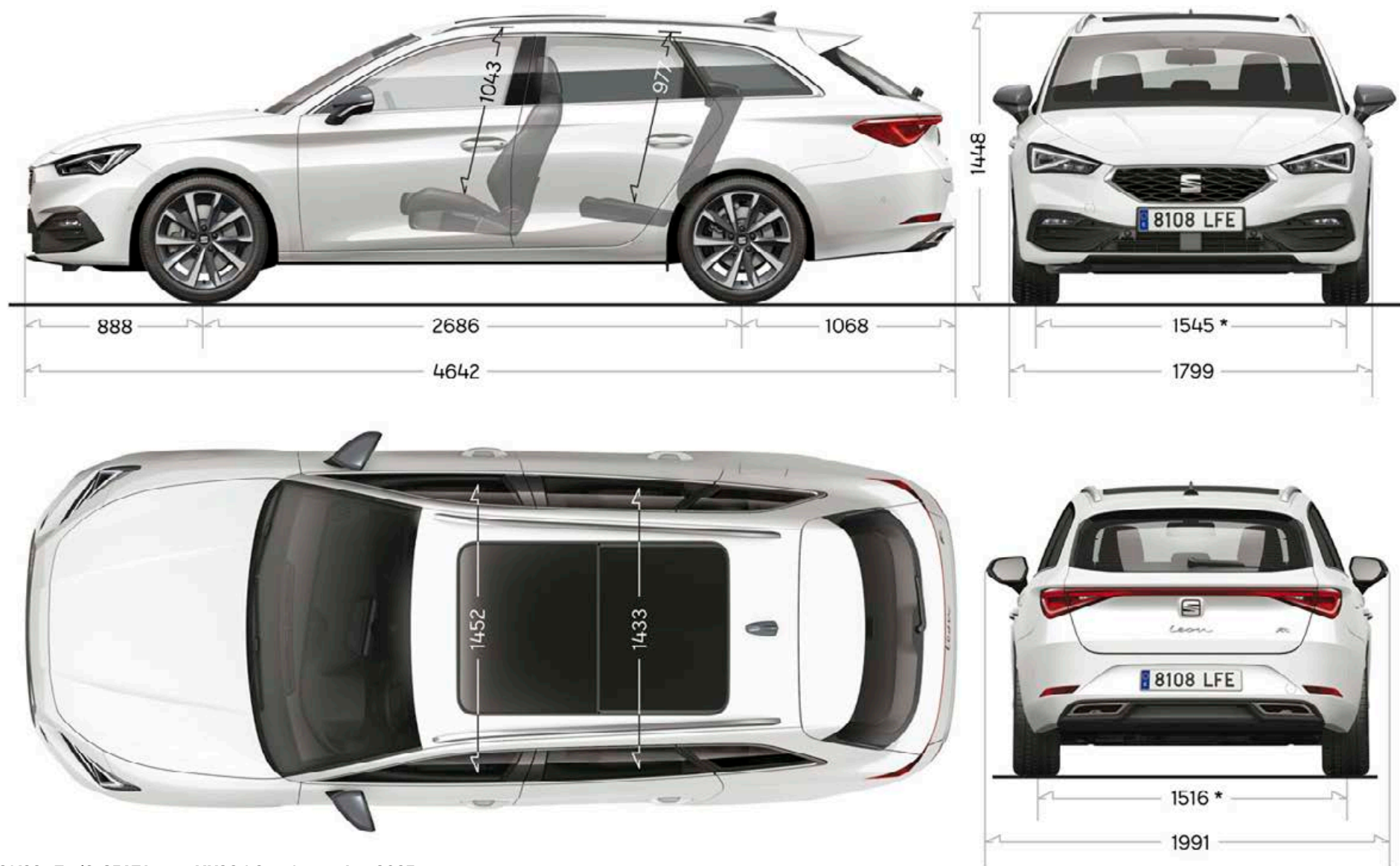
Caractéristiques techniques

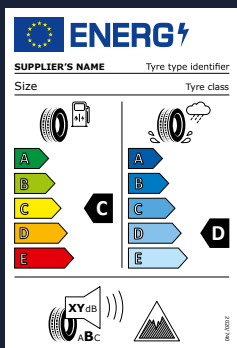
Leon 5 portes



Caractéristiques techniques

Leon Sportstourer





Label pneumatiques

Les pneumatiques ne sont pas fabriqués par SEAT. La documentation relative aux pneumatiques a été élaborée par le fournisseur de pneumatiques en application du règlement (UE) 2020/740

Toutes les étiquettes des labels pneumatiques sont téléchargeables directement sur le configurateur SEAT, disponible à cette adresse : <https://www.seat.fr/>

SEAT poursuit une politique de développement continu de ses produits et se réserve le droit de modifier leurs caractéristiques, leurs couleurs et leurs prix sans préavis.

Les informations contenues dans ce document sont uniquement fournies à titre indicatif, à destination des particuliers, en France métropolitaine, dans la limite des stocks disponibles et selon les caractéristiques véhicules. Bien que SEAT ait consenti à tous les efforts pour s'assurer de l'exactitude des caractéristiques au moment de la publication de ce document (Tarifs SEAT Leon - MY26.1.2 au 1^{er} octobre 2025), nous vous invitons à consulter votre Distributeur SEAT pour de plus amples informations. Tous droits réservés. Toute reproduction totale ou partielle est interdite.