



SEAT  
**Leon**

TARIFS SEAT LEON - MY2024 - 01.10.2023

# Sommaire

6

**TARIFS**

---

9

**ÉQUIPEMENTS DE SÉRIE**

---

11

**FINITIONS**

---

13

**E-HYBRID RECHARGEABLE**

---

14

**PERSONNALISATION**

---

17

**PACK**

---

18

**OPTIONS**

---

19

**ACCESSOIRES**

---

21

**OFFRES**

---

23

**CARACTÉRISTIQUES TECHNIQUES**



Born  
in the sun.

[Trouvez un distributeur](#)

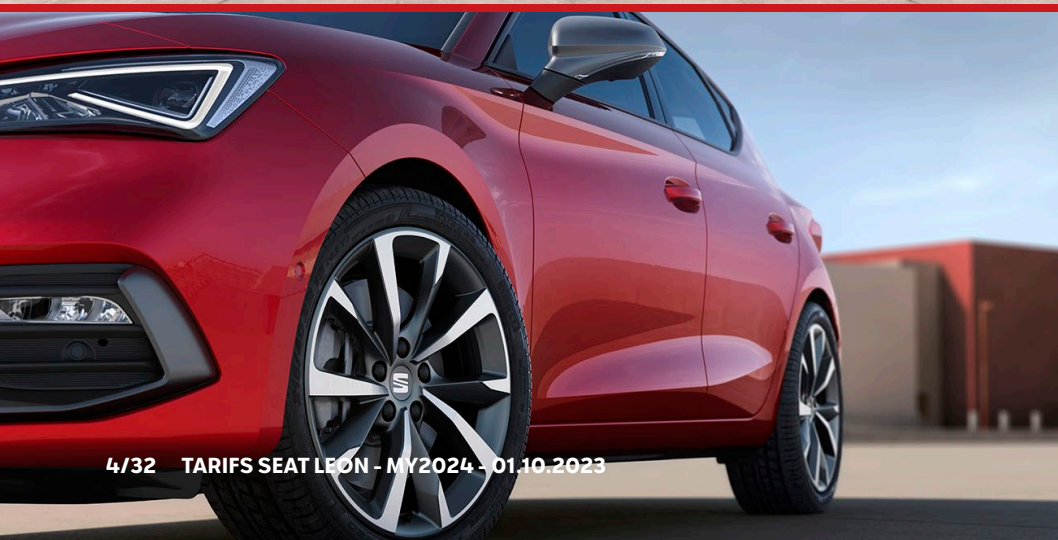
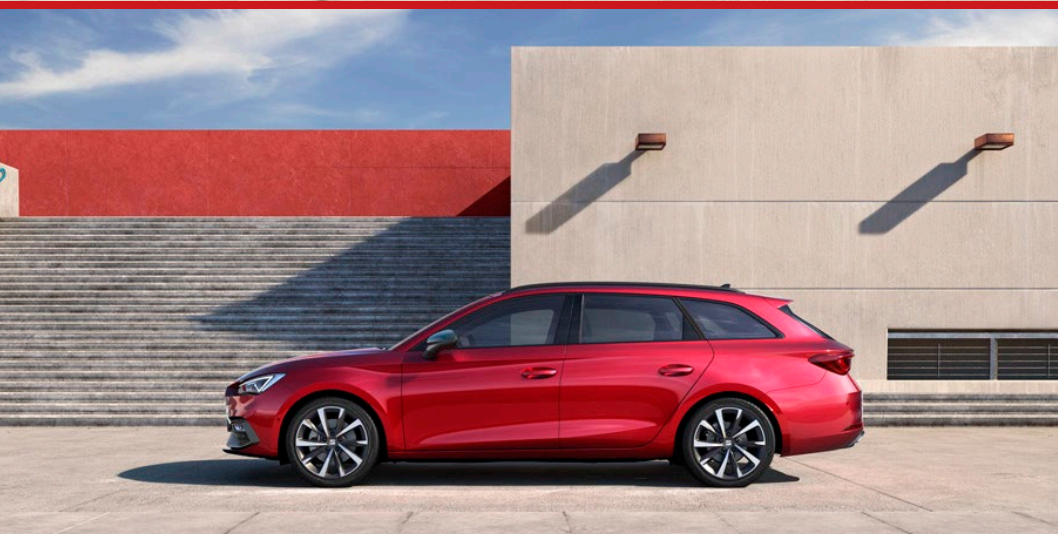
[Configurez votre SEAT Leon](#)



# La SEAT Leon.

Conçue pour vous faire briller.  
La SEAT Leon conjugue  
des lignes dynamiques  
et un profil élégant.

Hypnotique, n'est-ce pas ?



# Magnétique et désirable.

La SEAT Leon est plus  
séduisante que jamais.

Des surfaces lisses et fluides et des lignes  
dynamiques lui donnent un esprit plus  
frais et plus sportif.

Une voiture qui se démarque.  
Même en restant immobile.

# Technologique et connectée.

Digital Cockpit 10,25", système de navigation avec écran tactile 10" et caméra de recul, installez vous confortablement et profitez du meilleur de la technologie.

Et si votre SEAT Leon vous manque déjà, restez toujours connecté à votre véhicule grâce à SEAT Connect.



# Tarifs Leon 5 portes



MOTORISATIONS		PUISSANCE FISCALE (CV)	ÉMISSIONS DE CO <sub>2</sub> WLTP*	MALUS (2023)**	CONSO MIXTE WLTP	[Codes modèles]	URBAN	FR
							KL12 + P21	KL15
ESSENCE	1.0 TSI 110 ch BVM6	6	128 - 130	170 - 210 €	5,6 - 5,7	_BX	29 095 €	
	1.0 eTSI 110 ch DSG7	6	129 - 131	190 - 230 €	5,7 - 5,8	_TZ	31 495 €	
DIESEL	2.0 TDI 115 ch BVM6	6	116 - 118	0 €	4,4 - 4,5	_JX	33 345 €	
HYBRIDE RECHARGEABLE	e-HYBRID 204 ch DSG6	8	26 - 27	0 €	1,2	_UY		43 900 €
			Autonomie élec. WLTP (mixte) : 58 - 59					

Toutes les motorisations essence et diesel sont équipées d'un filtre à particules. Données établies selon la procédure WLTP Phase 2.

\*Pour connaître la valeur de CO<sub>2</sub> exacte de chaque véhicule, veuillez consulter le configurateur sur le site SEAT.fr. \*\*Malus pour une immatriculation du 01 janvier au 31 décembre 2023.

# Tarifs Leon Sportstourer



MOTORISATIONS		PUISSANCE FISCALE (CV)	ÉMISSIONS DE CO <sub>2</sub> WLTP*	MALUS (2023)**	CONSO MIXTE WLTP	[Codes modèles]	URBAN	FR
							KL12 + P21	KL15
ESSENCE	1.0 TSI 110 ch BVM6	6	129 - 132	190 - 240 €	5,7 - 5,8	_BX	30 215 €	
	1.0 eTSI 110 ch DSG7	6	131 - 134	230 - 280 €	5,7 - 5,9	_TZ	32 615 €	
DIESEL	2.0 TDI 115 ch BVM6	6	117 - 119	0 €	4,6 - 4,6	_JX	33 465 €	
HYBRIDE RECHARGEABLE	e-HYBRID 204 ch DSG6	8	27	0 €	1,2	_UY		45 700 €
			Autonomie élec. WLTP (mixte) : 58					

Toutes les motorisations essence et diesel sont équipées d'un filtre à particules. Données établies selon la procédure WLTP Phase 2.

\*Pour connaître la valeur de CO<sub>2</sub> exacte de chaque véhicule, veuillez consulter le configurateur sur le site SEAT.fr. \*\*Malus pour une immatriculation du 01 janvier au 31 décembre 2023.

# Tarifs Leon Business

	MOTORISATIONS	PUISSANCE FISCALE (CV)	ÉMISSIONS DE CO <sub>2</sub> WLTP*	MALUS (2023)**	CONSO MIXTE WLTP		LEON 5 PORTES	LEON SPORTSTOURER
			5 portes / SP	5 portes / SP	5 portes / SP	[Codes modèles]	KL12 + P20	KL82 + P20
ESSENCE	1.0 TSI 110 ch BVM6	6	126 - 127 / 127 - 128	125-150 € / 150-170 €	5,6	_BX	29 135 €	30 255 €
	1.0 eTSI 110 ch DSG7	6	126 - 127 / 128 - 129	125-150 € / 170-190 €	5,6	_TZ	31 535 €	32 655 €
DIESEL	2.0 TDI 150 ch DSG7	8	120 - 121 / 121 - 122	0 €	4,6	_LZ	37 185 €	38 305 €

Toutes les motorisations essence et diesel sont équipées d'un filtre à particules. Données établies selon la procédure WLTP Phase 2.

\*Pour connaître la valeur de CO<sub>2</sub> exacte de chaque véhicule, veuillez consulter le configurateur sur le site SEAT.fr. \*\*Malus pour une immatriculation du 01 janvier au 31 décembre 2023.

## La Leon conçue sur-mesure pour les sociétés.

### Design

- Projecteurs avant Full LED avec lumière d'approche projetant "Hola!" au sol

### Technologie & Confort

- Digital Cockpit 10,25"
- Système de navigation avec écran tactile 10"
- Caméra de recul
- Connectivity Box - amplification du signal et chargeur à induction
- Full Link sans fil pour Apple CarPlay et filaire pour Android Auto
- 2 ports USB C à l'arrière

- Park Assist avec aides au stationnement AVT et ARR
- Climatronic 3 zones
- Éclairage intérieur à LED
- Allumage automatique des projecteurs et des essuie-glaces
- Rétroviseurs rabattables électriquement
- Rétroviseur intérieur électrochrome
- Accoudoir central avant
- Accoudoir central arrière (Sportstourer)
- Roue de secours compacte





# Finitions



## Urban

à partir de 29 095 €

### Principaux équipements :

- Digital Cockpit 10,25"
- Caméra de recul
- Système de navigation avec écran tactile 10"
- Jantes en alliage 17"
- Full Link (MirrorLink® + Android Auto® + Apple CarPlay®)
- Park Assist

**Choisir Urban**

## FR

à partir de 43 900 €

### Principaux équipements :

- Jantes en alliage 18"
- Pack Design FR
- SEAT Drive Profile : Sélection du mode de conduite
- Ciel de toit noir
- Volant spécifique avec logo FR
- Keyless - entrée et démarrage mains-libres

**Choisir FR**

# Principaux équipements de série



## Design & Extérieur

- Jantes alliage 16" SUNRISE (Business)
- Jantes alliage 17" FLAMINGO (Urban)
- Rétroviseurs extérieurs et poignées de porte couleur carrosserie
- Rétroviseurs extérieurs électriques et chauffants
- Projecteurs avant Full LED avec lumière d'approche projetant "Hola!" au sol
- Rails de toit noirs (Sportstouner uniquement)

## Confort & Intérieur

- Climatronic 3 zones
- Vitres avant et arrière électriques
- 2 ports USB C à l'avant et à l'arrière
- Spots de lecture à l'avant
- Pare-soleil avec porte ticket côté conducteur
- Crochets d'arrimage dans le coffre
- Volant cuir multifonction
- Tapis de sol
- Frein de parking électrique avec aide au démarrage en côte
- Keyless Go (démarrage mains-libres)
- Verrouillage centralisé à distance à télécommande, avec verrouillage de la trappe à carburant
- Fixation Isofix sur sièges arrière
- Siège conducteur réglable en hauteur
- Banquette arrière rabattable 2/3 - 1/3
- Système break « 1 seconde » (Leon Sportstouner uniquement)
- Sellerie textile grise / noire
- Éclairage intérieur à LED
- Allumage automatique des projecteurs et des essuie-glaces
- Accoudoir central avant
- Accoudoir central arrière (Sportstouner)

Visuels de la finition Urban.

## Info-divertissement

- Système de navigation avec écran tactile 10"
- SEAT CONNECT
- Radio numérique DAB 4 haut parleurs
- Full Link sans fil pour Apple CarPlay et filaire pour Android Auto
- Digital Cockpit 10,25"

## Aides à la conduite

- Caméra de recul
- Park Assist avec aides au stationnement AVT et ARR
- Régulateur / Limiteur de vitesse
- Front Assist avec détection des piétons et des cyclistes
- Lane Assist
- Détecteur de fatigue

## Sécurité

- 6 Airbags (frontaux, latéraux, rideaux)
- Alerte de non-bouclage des ceintures à l'avant
- Désactivation de l'Airbag passager
- ASR + ABS
- ESC et alerte de pression des pneumatiques
- Appel d'urgence
- Kit anti-crevaillon

## Garantie

- Garantie 2 ans, kilométrage illimité



# Finition Urban

Offrez-vous tous  
les indispensables  
grâce à la finition Urban

## Design & Extérieur

- Projecteurs avant Full LED avec lumière d'approche projetant "Hola!" au sol
- Jantes en alliage 17" FLAMINGO

## Technologie & Confort

- Système de navigation avec écran tactile 10"
- Digital Cockpit 10,25"
- Caméra de recul
- Full Link sans fil pour Apple CarPlay et filaire pour Android Auto
- 2 ports USB C à l'arrière
- Park Assist avec aides au stationnement AVT et ARR
- Climatronic 3 zones
- Éclairage intérieur à LED
- Rétroviseur intérieur électrochrome
- Allumage automatique des projecteurs et des essuie-glaces
- Accoudoir central avant
- Accoudoir central arrière (Sportstouyer)

Visuels présentés avec options.



# Finition FR

Osez la sportivité et l'audace avec la finition FR

Équipements de la finition Urban plus :

## Design & Extérieur

- Jantes en alliage 18" TERRAMAR
- Vitres arrière surteintées
- Bandeau de LED arrière
- Calandre spécifique gris Cosmo
- Inserts gris Cosmo dans le pare-chocs avant
- Diffuseur arrière spécifique
- Coques de rétroviseurs gris Cosmo
- Rails de toit (Sportstouer)

## Design & Intérieur

- Ciel de toit noir
- Volant spécifique avec logo FR
- Sièges sport en suédine noire avec surpiqûres rouges
- Inserts gris aluminium sur la planche de bord
- Éclairage d'ambiance intérieur à LED personnalisable
- Seuils de portes rétroéclairés

## Technologie & Confort

- Connectivity Box - amplification du signal et chargeur à induction
- Keyless - entrée et démarrage mains-libres
- Commandes vocales
- SEAT Drive Profile : Sélection du mode de conduite
- Siège conducteur réglable électriquement à mémoire
- Réglages lombaires du siège passager
- Accoudoir central arrière
- Câble de recharge Mode 2 pour prise de courant domestique 8A - 1,8 kW
- Hayon électrique avec Virtual Pedal (Sportstouer)

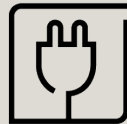
# Technologie e-HYBRID rechargeable



Autonomie électrique  
en cycle mixte :  
**58-59 km**



Recharge sur prise  
domestique : **5h**



Recharge sur Wallbox\* :  
**3h33**



Consommation en cycle mixte :  
**1,2 L/100 km**



Emissions de CO<sub>2</sub> :  
**26-27 g/km**



Puissance cumulée :  
**204 ch**

Type de carburant : **Essence** / Moteur thermique **150 ch** / Moteur électrique **116 ch**  
**0 €** de malus écologique

## Le meilleur des deux univers

La technologie hybride rechargeable **e-HYBRID** associe un moteur essence et un moteur électrique, capables de fonctionner en parfaite harmonie afin d'optimiser les performances du véhicule tout en réduisant la consommation de carburant.

Vous bénéficiez à la fois du silence de l'électrique et de l'agrément de l'essence, tout en préservant l'environnement !

### Modes de conduite

Sélectionnez à tout moment le mode de conduite qui convient à votre humeur :

**- e-Mode :** Grâce à ce mode 100 % électrique, vous pouvez rouler jusqu'à 59 km avec une seule charge, en silence et sans émettre de CO<sub>2</sub>.

**- Hybride :** La gestion des deux moteurs est effectuée automatiquement par le véhicule, afin d'optimiser l'usage de la batterie et d'économiser un maximum de carburant.

**- Sport :** Faites-vous plaisir avec le mode le plus sportif qui vous procurera une puissance cumulée de 204 ch et un couple maximal allant jusqu'à 350 Nm.

### Les avantages de la technologie e-HYBRID

Grâce à sa consommation de carburant réduite et à ses émissions de CO<sub>2</sub> plus faibles, la technologie e-HYBRID vous aide à faire des économies et à préserver l'environnement.

Avec l'application SEAT Connect, vous pourrez maîtriser simplement votre recharge et votre autonomie grâce à des fonctionnalités dédiées à la technologie e-HYBRID.

Vérification du niveau de charge, programmation de la recharge, mais aussi pré-climatisation ou encore localisation des stations de recharge, tout devient accessible même à distance.

# Peintures



**Rouge Passion**

**B U F**

[9M9M] - Gratuit



**Blanc Candy**

**B U F**

[B4B4] - Prix client 300 €



**Gris Urbain**

**B U F**

[L5L5] - Prix client 650 €



**Gris Magnétique**

**B U F**

[S7S7] - Prix client 650 €



**Noir Minuit**

**B U F**

[0E0E] - Prix client 650 €



**Rouge Désir**

**F**

[E1E1] - Prix client 900 €



**Blanc Nevada**

**F**

[2Y2Y] - Prix client 650 €



**Bleu Saphir**

**B U F**

[N1N1] - Prix client 650 €

Business  **B**  
 Urban  **U**  
 FR  **F**  
 De série  **■**  
 En option  **□**



# Jantes

## 16"



**Jantes alliage 16"**  
**SUNRISE**  
205/55 R16 91V

 B

## 17"



**Jantes alliage 17"**  
**FLAMINGO**  
225/45 R17 91W

 U

## 18"



**Jantes alliage 18"**  
**TERRAMAR**  
225/40 R18 92Y

 F

 Business

 Urban

 FR

 De série

 En option

# Intérieur



• Sellerie textile grise / noire

**B U**

[AX] - Sièges Confort



• Sellerie suédine et matériau synthétique noire avec surpiqûres rouges

**F**

[AZ] - Sièges Sport

Business **B**  
 Urban **U**  
 FR **F**  
 De série **■**



# Pack d'aides à la conduite semi-autonome

	Pack Drive Assist M
Régulateur de vitesse adaptatif ACC prédictif	✓
Light Assist	✓
Traffic Sign Recognition	✓
PRIX CLIENT / FINITIONS	<b>B U F</b> - [PDG] - 270 €

- **Régulateur de vitesse adaptatif ACC prédictif** - maintient la distance de sécurité souhaitée avec le véhicule qui précède, en ajustant le freinage et l'accélération, et en tenant compte des indications routières et des données GPS
- **Light Assist** - passage automatique des feux de route aux feux de croisement
- **Traffic Sign Recognition** - reconnaissance des panneaux de signalisation



Business  B  
 Urban  U  
 FR  F  
 De série    
 En option

# Options

	Code option	BUSINESS	URBAN	FR	Prix client	
MEDIA	Connectivity Box - Amplification du signal et chargeur à induction	[PB2]	■	□	■	210 €
	Câble de recharge Mode 3 pour wallbox e-HYBRID uniquement	[PCA]	-	-	□	170 €
INSTRUMENTATION	Keyless Access - Accès et démarrage sans clef	[PQS]	□	□	■	260 €
	Pack Hiver - Sièges avant chauffants et volant chauffant	[PW1]	□	□	-	430 €
INTÉRIEUR	Filet de séparation du coffre Sportstourer uniquement	[PCP]	□	□	-	170 €
EXTÉRIEUR	Toit ouvrant panoramique	[PTC]	-	□	□	1140 €
	Vitres arrières surteintées	[PCO]	□	□	■	260 €
	Rétroviseurs rabattables électriquement	[PFB]	■	□	■	130 €
	Crochet d'attelage escamotable électriquement	[PGR]	□	□	□	810 €
	Hayon électrique avec Virtual Pedal Disponible uniquement sur Sportstourer, nécessite le Keyless PQS.	[PCD]	□	□	■	510 €
PNEUMATIQUES	Roue de secours compacte	[PG6]	■	□	-	120 €
GARANTIE	Extension de garantie 1 an ou 30 000 km	[YW1]	□	□	□	125 €
	Extension de garantie 2 ans ou 80 000 km	[YW5]	□	□	□	380 €
	Extension de garantie 3 ans ou 100 000 km	[YW8]	□	□	□	650 €

De série ■  
En option □  
Non disponible -

# Accessoires

## Leon 5 portes

	Référence	Prix client TTC <sup>(1)</sup>	
TRANSPORT	Jeu de 2 barres de toit	5FA071151	270 €
	Coffre de toit 400L	000071200T	650 €
	Coffre de toit aérodynamique 460L	000071200AG	820 €
	Porte-skis et snowboards sur barres de toit	000071129S	165 €
	Porte-vélos sur attelage	000071128G	490 €
PROTECTION	Jeu de 4 tapis caoutchouc	5FB061500 041	85 €
	Tapis de coffre semi-rigide	5FA061201B	65 €
	Tapis de coffre réversible	5FA061201A	85 €
	Protection de seuil de coffre transparent	5FA071363	40 €
	Housse de protection de sièges arrière pour chien	000061609C	32 €
DESIGN	Moulure de hayon inox	5FA061155	110 €
	Coque de clé en cuir	5FA087013	28 €
	Capuchons de valves	000092782A	8,50 €

(1) Prix client TTC préconisé hors pose, sous réserve de changement de référence, pour toutes commandes rapprochez-vous de votre Partenaire SEAT.

N'hésitez pas à retrouver l'ensemble de la gamme accessoires SEAT sur le site internet <https://www.seataccesoriestcatalogue.net/fr>

# Accessoires

## Leon Sportstourer

	Référence	Prix client TTC <sup>(1)</sup>	
TRANSPORT	Jeu de 2 barres de toit	5FE071151	260 €
	Coffre de toit 400L	000071200T	650 €
	Coffre de toit aérodynamique 460L	000071200AG	820 €
	Porte-skis et snowboards sur barres de toit	000071129S	165 €
	Porte-vélos sur attelage	000071128G	490 €
PROTECTION	Jeu de 4 tapis caoutchouc	5FB061500 041	85 €
	Tapis de coffre moussé	5FE061201	70 €
	Tapis de coffre à bords relevés	5FE061201C	130 €
	Protection de seuil de coffre transparent	5FE071363	39 €
	Grille de séparation du coffre	5FE017221	240 €
	Housse de protection de sièges arrière pour chien	000061609C	32 €
DESIGN	Coque de clé en cuir	5FA087013	28 €
	Capuchons de valves	000092782A	8,50 €

(1) Prix client TTC préconisé hors pose, sous réserve de changement de référence, pour toutes commandes rapprochez-vous de votre Partenaire SEAT.

N'hésitez pas à retrouver l'ensemble de la gamme accessoires SEAT sur le site internet <https://www.seataccesoriestcatalogue.net/fr>

# Offres de financement

## Votre Crédit Classique

La formule la plus connue pour financer votre véhicule neuf ou d'occasion qui vous permet d'en être immédiatement propriétaire.

### Le principe et les avantages :

- SEAT Financial Services vous prête\* la différence entre le prix de vente du véhicule et votre apport initial éventuel
- Ajustez la durée du financement de 12 à 60 mois, avec ou sans apport
- Remboursez le montant financé et les intérêts sous forme d'échéances constantes, vous permettant de planifier vos remboursements
- Associez les assurances et garanties complémentaires à votre crédit et à votre véhicule
- Remboursez à tout moment, par anticipation

## Votre Location Abrégio Style

La formule Abrégio Style (Location avec Option d'Achat) vous permet de financer un véhicule neuf en ne payant que son utilisation réelle, vous permettant ainsi d'en changer facilement tous les 2, 3 ou 4 ans.

### Le principe et les avantages :

- Une formule de location sur 24, 36, 37 ou 48 mois
- Vous payez des loyers mensuels\* d'un montant bien inférieur à celui d'un financement classique, correspondant à la décote du véhicule sur la durée de la location et non à son amortissement total
- Vous avez la possibilité de reconstituer tout ou partie de votre apport initial, grâce à la restitution du dépôt de garantie
- Associez les assurances et garanties complémentaires à votre location et à votre véhicule
- À la fin de votre contrat, 3 possibilités s'offrent à vous :
  1. Optez pour une nouvelle SEAT en faisant reprendre votre véhicule par votre distributeur pour le montant équivalent à celui de l'option d'achat finale\*\*.
  2. Devenez propriétaire de votre SEAT en réglant le montant de l'option d'achat finale correspondant à l'engagement de reprise du véhicule par votre Distributeur. Celle-ci est connue dès le début du contrat et déterminée en fonction du modèle, de la durée du contrat et du kilométrage total prévu.
  3. Restituez votre véhicule et soyez libre de tout engagement si vous avez respecté(e) les conditions stipulées dans le contrat.

## Votre Location Longue Durée à Particulier

La formule de Location Longue Durée propose aux locataires de ne payer que l'utilisation du véhicule sous forme de loyers mensuels pour des durées de 2, 3 ou 4 ans.

### Le principe et les avantages :

- Vous payez des loyers mensuels\* d'un montant bien inférieur à celui d'un financement classique de durée identique
- Vous pouvez associer les assurances et services complémentaires en un seul et même loyer
- À la fin de votre contrat, vous restituez votre SEAT à votre Distributeur\*\* et vous avez la possibilité de la renouveler sans vous soucier de sa revente

Un crédit vous engage et doit être remboursé. Vérifiez vos capacités de remboursement avant de vous engager.

\*Sous réserve d'acceptation du dossier par VOLKSWAGEN BANK GMBH - SARL de droit allemand - Capital social : 318279200 € - Siège social : Braunschweig (Allemagne) - RC/HRB Braunschweig : 1819 - Intermédiaire d'assurance européen : D-HNQM-UQ9MO-22 (www.orias.fr) - Succursale France : Bâtiment Ellipse, 15 avenue de la Demi-Lune - 95700 Roissy-en-France - RCS Pontoise : 451 618 904 - Administration et adresse postale : 11, avenue de Boursonne - B.P. 61 - 02601 Villers-Cotterêts Cedex.

\*\*Les kilomètres excédentaires et des frais de remise en état éventuels restent à la charge du client locataire.

# Offres de service

Pour assurer la longévité de votre véhicule et conserver ses performances et son efficacité, SEAT Financial Services met à votre disposition deux Contrats d'Entretien\* que vous pouvez associer à votre financement.

## Contrat d'Entretien

Révision selon le Plan d'Entretien constructeur (sur les pièces, ingrédients et main-d'œuvre).

- Filtres
- Bougies
- Huiles et liquide lave-glace
- Balais d'essuie-glace avant
- Bouchon ou joint de vidange

## Contrat d'Entretien VIP

Révision selon le Plan d'Entretien constructeur (sur les pièces, ingrédients et main d'œuvre), ainsi que les opérations et le remplacement des pièces d'usures.

- Services du Contrat d'Entretien
- Freins (Plaquettes, Disques de frein, garnitures et tambours)
- Balai essuie-glace arrière
- Kit d'embrayage
- Courroies accessoires
- Bougies de préchauffage
- Amortisseurs avant et arrière
- Vidange de boîte automatique
- Batterie de démarrage (hors batterie de traction)
- Ampoules
- Liquide de refroidissement, liquide de freins, liquide coupleur 4x4 et AdBlue

### Le principe et les avantages :

- Votre véhicule est entretenu par des professionnels du réseau SEAT en accord avec les préconisations du constructeur
- Le tarif est constant pendant toute la durée de votre financement, il n'est donc pas impacté par les augmentations du prix des pièces ou de la main-d'œuvre.



# Caractéristiques techniques

## Essence

		1.0 TSI 110 ch		1.0 eTSI 110 ch DSG7	
		5P	Sportstourer	5P	Sportstourer
MOTEUR	Puissance fiscale (CV)	6			
	Disposition	Transversale			
	Nombre de cylindres/type	3/en ligne			
	Nombre de soupapes	12		12	
	Cylindrée (cm³)	999		999	
	Puissance maximale (kW/ch/tr/mn)	81 / 110 / 5500			
	Couple maximal (Nm/tr/mn) / Plage	200 / 2000-3000			
	Alimentation	TSI Injection directe			
PERFORMANCES	Vitesse maximale (km/h)	197	199	192	199
	Accélération 0-100 km/h (s)	10,8	11,2	10,6	11
	Accélération 1000 m départ arrêté (s)	32,6	32,9	32,5	32,8
CO <sub>2</sub>	Cycle mixte (g/km) WLTP mini	128	129	129	131
	Cycle mixte (g/km) WLTP maxi	130	132	131	134
CONSO.	Cycle mixte (L/100 km) WLTP mini	5,6 - 5,7		5,7	5,7
	Cycle mixte (L/100 km) WLTP maxi	5,7	5,8	5,8	5,9

Données établies selon la procédure WLTP Phase 2.

# Caractéristiques techniques

## Essence

		1.0 TSI 110 ch		1.0 eTSI 110 ch DSG7	
		5P	Sportstourer	5P	Sportstourer
TRANSMISSION	Type de transmission	Aux roues avant			
	Nombre de rapports / Type	6/manuelle ou 7/DSG			
CHÂSSIS	Suspension avant	Indépendante type MacPherson			
	Suspension arrière	Suspension arrière à essieu de torsion			
	Direction/type	Direction à assistance électromécanique			
FREINS	Type de freinage	Double circuit hydraulique, système de freinage en diagonale avec assistance			
	Dimensions disques avant (mm)	288 x 25			
	Dimensions freins arrière (mm)	272 x 10			
CARROSSERIE	Longueur/largeur/hauteur (mm)	5P : 4 368 / 1800 / 1456 - Sportstourer : 4 642 / 1799 / 1448			
	Volume du coffre (l)	5P : 380 / Sportstourer : 620			
	Volume du réservoir de carburant (l)	45			
	Nombre de places homologuées	5			
POIDS	Poids à vide avec chauffeur (kg)	1275	1322	1335	1387
	Poids max. remorque (non freinée/freinée 8%/12%)	630 / 1500 / 1300	660 / 1500 / 1300	660 / 1500 / 1300	690 / 1500 / 1300



# Caractéristiques techniques

## Diesel

		2.0 TDI 115 ch		2.0 TDI 150 ch DSG	
		5P	Sportstourer	5P	Sportstourer
MOTEUR	Puissance fiscale (CV)	6		8	
	Disposition	Transversale			
	Nombre de cylindres/type	4/en ligne			
	Nombre de soupapes	16			
	Cylindrée (cm³)	1 968			
	Puissance maximale (kW/ch/tr/mn)	85 / 115 / 2 750 - 4 250		110 / 150 / 3 000 - 4 200	
	Couple maximal (Nm/tr/mn)	300 à 1 500 - 3 500		360 / 1 700 - 2 750	
	Alimentation	TDI Injection directe			
PERFORMANCES	Vitesse maximale (km/h)	200		215	217
	Accélération 0-100 km/h (s)	10,2	10,6	8,5	8,8
	Accélération 1000 m départ arrêté (s)	32,2	32,6	29,9	30,2
CO <sub>2</sub>	Cycle mixte (g/km) WLTP mini	116	117	120	121
	Cycle mixte (g/km) WLTP maxi	118	119	121	122
CONSO.	Cycle mixte (L/100 km) WLTP mini	4,5		4,6	
	Cycle mixte (L/100 km) WLTP maxi	4,6		4,6	

Données établies selon la procédure WLTP Phase 2.

# Caractéristiques techniques

## Diesel

		2.0 TDI 115 ch		2.0 TDI 150 ch DSG	
		5P	Sportstourer	5P	Sportstourer
TRANSMISSION	Type de transmission	Aux roues avant			
	Nombre de rapports / Type	6/manuelle ou 7/DSG sur 2.0 TDI 150			
CHÂSSIS	Suspension avant	Indépendante type MacPherson			
	Suspension arrière	Suspension arrière à essieu de torsion			
	Direction/type	Direction à assistance électromécanique			
FREINS	Type de freinage	Double circuit hydraulique, système de freinage en diagonale avec assistance			
	Dimensions disques avant (mm)	288 x 25		306 x 26	
	Dimensions freins arrière (mm)	272 x 10			
CARROSSERIE	Longueur/largeur/hauteur (mm)	5P : 4 368 / 1 800 / 1 456 - Sportstourer : 4 642 / 1 799 / 1 448			
	Volume du coffre (l)	5P : 380 / Sportstourer : 620			
	Volume du réservoir de carburant (l)	45			
	Nombre de places homologuées	5			
POIDS	Poids à vide avec chauffeur (kg)	1 399	1 450	1 449	1 501
	Poids max. remorque (non freinée/freinée 8%/12%)	690 / 1 800 / 1 500	720 / 1 800 / 1 500	720 / 1 800 / 1 600	750 / 1 800 / 1 600

# Caractéristiques techniques

## Hybride rechargeable

		1.4 e-HYBRID 204 ch DSG6	
		5P	Sportstourer
MOTEUR THERMIQUE	Puissance fiscale (CV)	8	8
	Disposition	Transversale AV	
	Nombre de cylindres/type	4/ en ligne	
	Nombre de soupapes	16	
	Cylindrée (cm <sup>3</sup> )	1 395 cm <sup>3</sup>	
	Puissance maximale (kW/ch/tr/mn)	110 / 150 / 5000-6000	
	Couple maximal (Nm/tr/mn)	250 / 1550-3500	
Alimentation	TSI injection directe		
MOTEUR ÉLECTRIQUE	Puissance maximale (kW/ch)	85 / 116	
	Couple maximal (Nm)	330	
	Type de batterie	Li-ion	
	Capacité de la batterie (kWh)	12,8	
	Temps de charge à 100% à 2,3 kW	à partir de 5 h	
Temps de charge à 100% à 3,6 kW	à partir de 3 h 33		
CUMUL	Puissance cumulée (kW/ch)	150 / 204	
	Couple cumulé (Nm)	350	
PERFORMANCES	Vitesse maximale (km/h)	220	
	Accélération 0-100 km/h (s)	7,5	7,7
	Accélération 1000 m départ arrêté (s)	28,2	28,5
CO <sub>2</sub>	Cycle mixte (g/100 km) mini	26	27
	Cycle mixte (g/100 km) maxi	27	27
CONSO.	Cycle mixte (L/100 km) WLTP mini	1,1	1,2
	Cycle mixte (L/100 km) WLTP maxi	1,2	1,2
	Consommation électrique (kWh/100 km) WLTP	14,7 - 15	14,8 - 15
	Autonomie électrique (km) WLTP en cycle Mixte	58 - 59	58
	Autonomie électrique (km) WLTP en cycle Urbain	70 - 72	69 - 70

Données établies selon la procédure WLTP Phase 2.

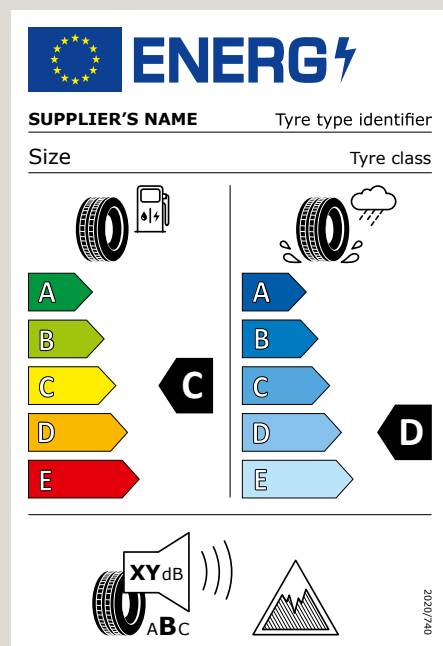
# Caractéristiques techniques

## Hybride rechargeable

		1.4 e-HYBRID 204 ch DSG6	
		5P	Sportstourer
TRANSMISSION	Type de transmission	Aux roues AV	
	Nombre de rapports / Type	DSG à 6 rapports	
CHÂSSIS	Suspension avant	Indépendante type MacPherson	
	Suspension arrière	Essieu arrière multibras, ressorts hélicoïdaux et amortisseurs hydrauliques	
	Direction/type	Direction à assistance électromécanique	
FREINS	Type de freinage	Double circuit hydraulique, système de freinage en diagonale avec assistance	
	Dimensions disques avant (mm)	306 x 26	
	Dimensions freins arrière (mm)	272 x 10	
CARROSSERIE	Longueur/largeur/hauteur (mm)	4368 / 1799 / 1460	4642 / 1799 / 1456
	Volume du coffre (l)	270	470
	Volume du réservoir de carburant (l)	40	40
	Nombre de places homologuées	5	5
POIDS	Poids à vide avec chauffeur (kg)	1621	1663
	Poids max. remorque (non freinée/freinée 8%/12%)	750 / 1700 / 1500	750 / 1700 / 1500

# Caractéristiques techniques

## Label Pneumatiques



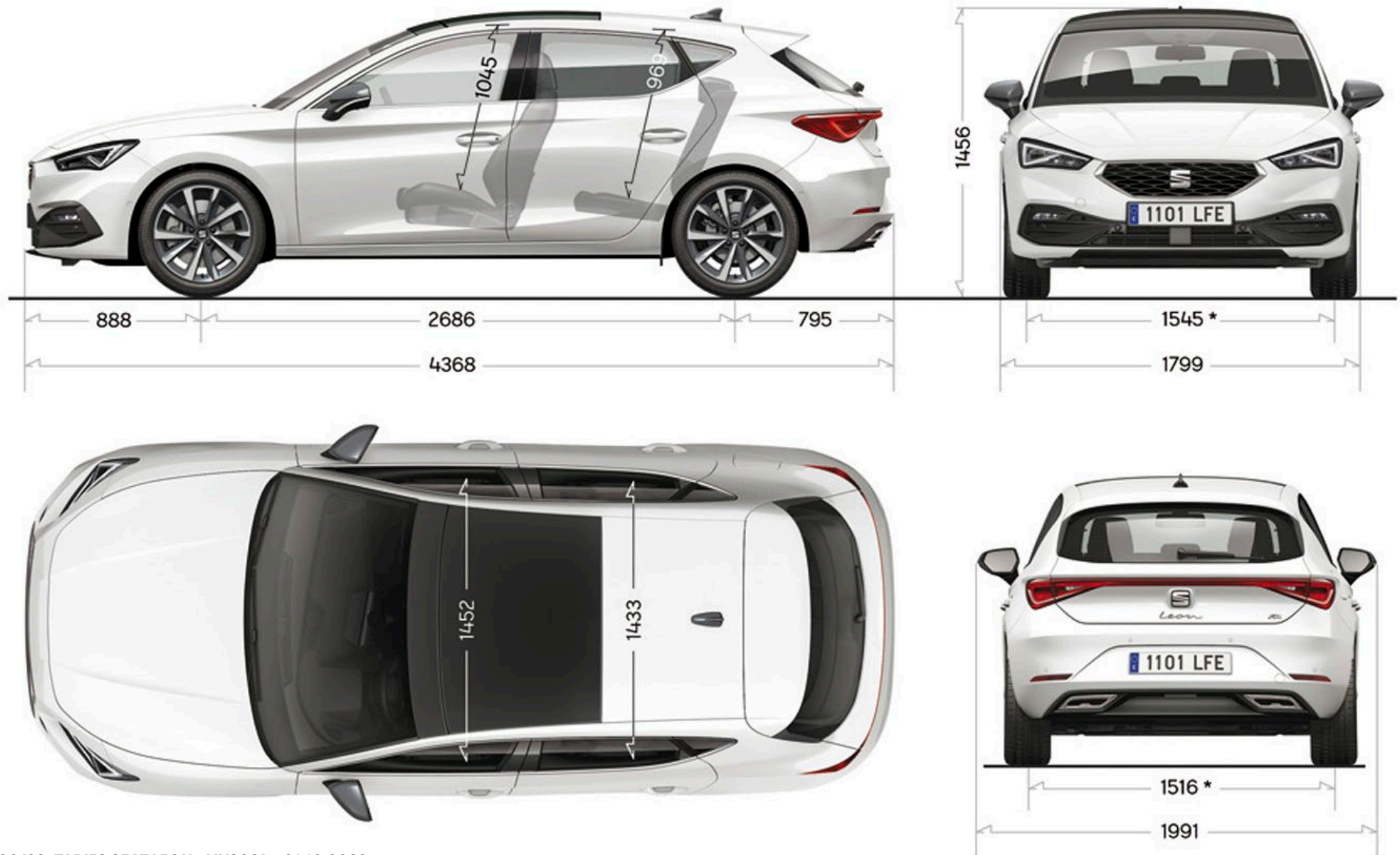
Toutes les étiquettes des labels pneumatiques sont téléchargeables directement sur le configurateur SEAT, disponible à cette adresse :

**<https://configurateur.seat.fr/>**

Les pneumatiques ne sont pas fabriqués par SEAT. La documentation relative aux pneumatiques a été élaborée par le fournisseur de pneumatiques en application du règlement (UE) 2020/740.

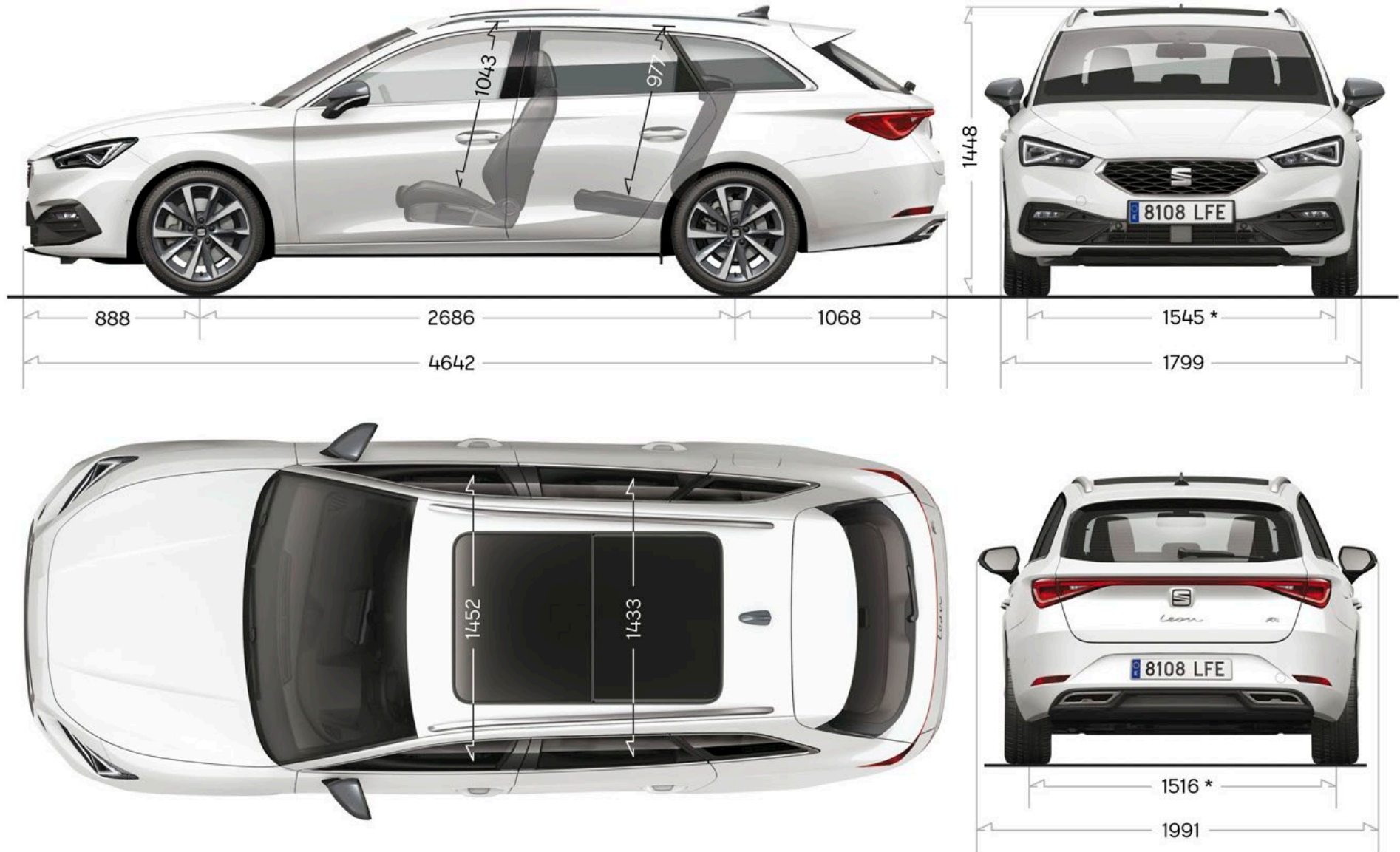
# Caractéristiques techniques

## Leon 5 portes



# Caractéristiques techniques

## Leon Sportstourer





SEAT poursuit une politique de développement continu de ses produits et se réserve le droit de modifier leurs caractéristiques, leurs couleurs et leurs prix sans préavis.

Les informations contenues dans ce document sont uniquement fournies à titre indicatif, à destination des particuliers, en France métropolitaine, dans la limite des stocks disponibles et selon les caractéristiques véhicules. Bien que SEAT ait consenti à tous les efforts pour s'assurer de l'exactitude des caractéristiques au moment de la publication de ce document (TARIFS SEAT LEON - MY2024 - 01.10.2023), nous vous invitons à consulter votre Distributeur SEAT pour de plus amples informations. Tous droits réservés. Toute reproduction totale ou partielle est interdite.